



SUN HAUS

CAŁOROCZNE DOMY MODUŁOWE
Z KERAMZYTOBETONU

www.domw7dni.pl

SUN HAUS

Domy Sun Haus to całoroczne domy modułowe prefabrykowane, które łączy funkcjonalność, energooszczędność i innowacja.

Nasze domy wykonujemy w technologii keramzytobetonowej. Prefabrykacja elementów sprawia, że każdy nasz klient może cieszyć się gwarancją szybkiego terminu realizacji, wysoką jakością oraz nowoczesnymi rozwiązaniami.

Nie zwlekaj, wybierz projekt, skontaktuj się z nami, a my spełnimy Twoje marzenia o własnych czterech ścianach!

W ofercie znajdą Państwo domy od 52 do 137 m² powierzchni użytkowej.

Zapraszamy do kontaktu.



694 163 006



kontakt@domw7dni.pl

Czy wiesz, że:

Keramzyt jest naturalnym surowcem budowlanym o dość porowatej strukturze, lekkim, niepalnym, odpornym na działanie wilgoci i czynników chemicznych, a na dodatek o bardzo dobrych właściwościach izolacyjności termicznej.

Keramzytobeton to rodzaj betonu, w którym głównym kruszywem jest keramzyt, powstający w procesie wypalania gliny ilastej, pęczniejącej pod wpływem działania wysokiej temperatury. Sam keramzyt ma stosunkowo niewielki ciężar objętościowy, który w zależności od granulacji waha się w granicach 300-350 kg/m³. Natomiast keramzytobeton jest materiałem o większym ciężarze jednostkowym, średnio ok. 700 kg/m³.

OFERTA DOMÓW CAŁOROCZNYCH



SUN Z451



SUN Z562



SUN Z78



SUN Z7



SUN Z537



SUN Z273



SUN Z376



SUN Z321

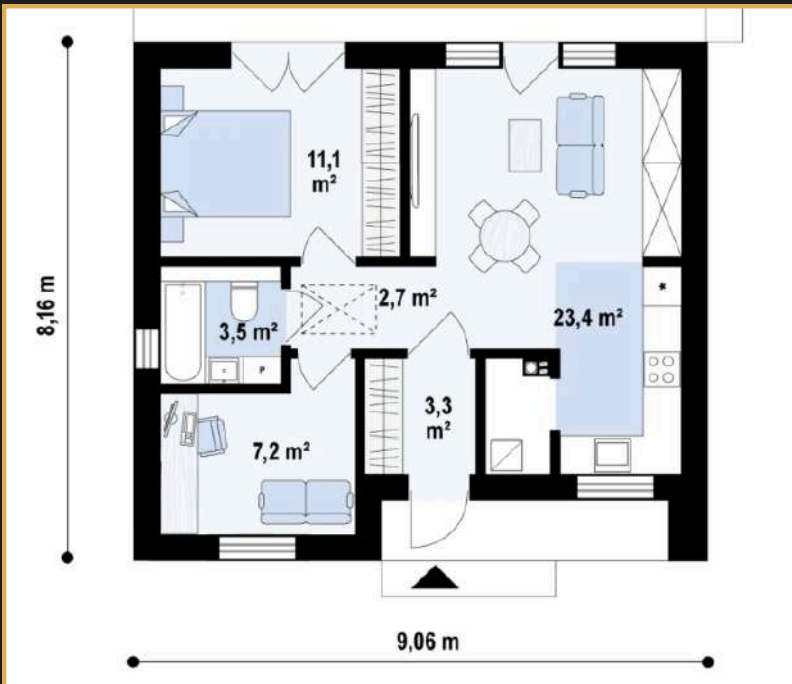
SUN Z451



Powierzchnia użytkowa: 51,4 m²
Powierzchnia zabudowy: 63,9 m²

Kąt nachylenia dachu 25°
(możliwość zmiany kąta dachu)

Minimalne wymiary działki:
15,72 x 14,92 m



Na powierzchni ok. 52m² zaprojektowano otwartą część dzienną, sypialnię z wyjściem na taras, niewielką łazienkę oraz drugi pokój, który może pełnić rolę pokoju gościnnego lub gabinetu.



Cena STANDARD: 205 000 zł brutto

Cena PREMIUM: 275 000 zł brutto



2 + Salon



SUN HAUS

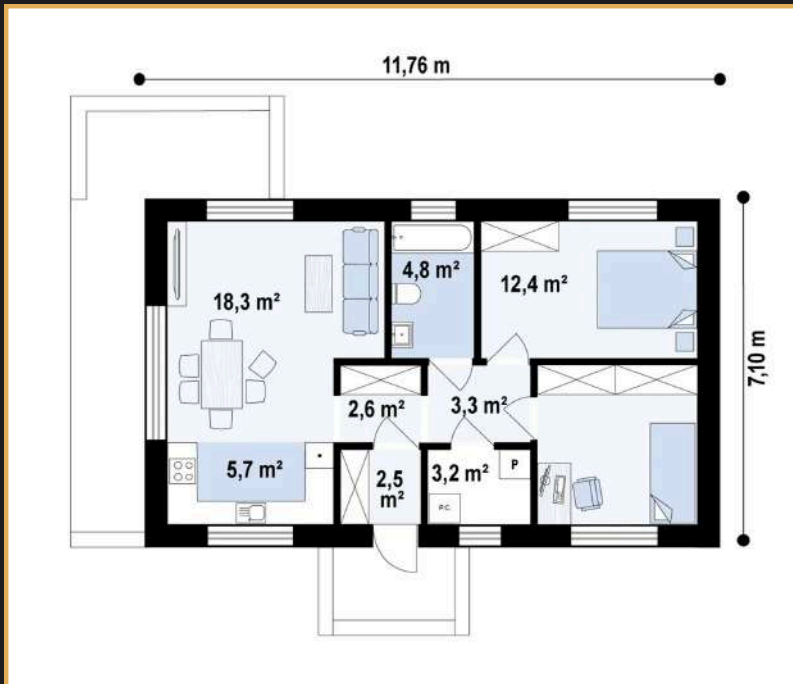
SUN Z562



Powierzchnia użytkowa: 66,7 m²
Powierzchnia zabudowy: 83,5 m²

Kąt nachylenia dachu 32°
(możliwość zmiany kąta dachu)

Minimalne wymiary działki:
18,76 x 15,10 m



Ten projekt domu to idealne rozwiązanie dla osób poszukujących ekonomicznego, funkcjonalnego i nowoczesnego miejsca do życia. Dom charakteryzuje się prostą i zwartą bryłą.



Cena STANDARD: 220 000 zł brutto

Cena PREMIUM: 300 000 zł brutto



2 + Salon



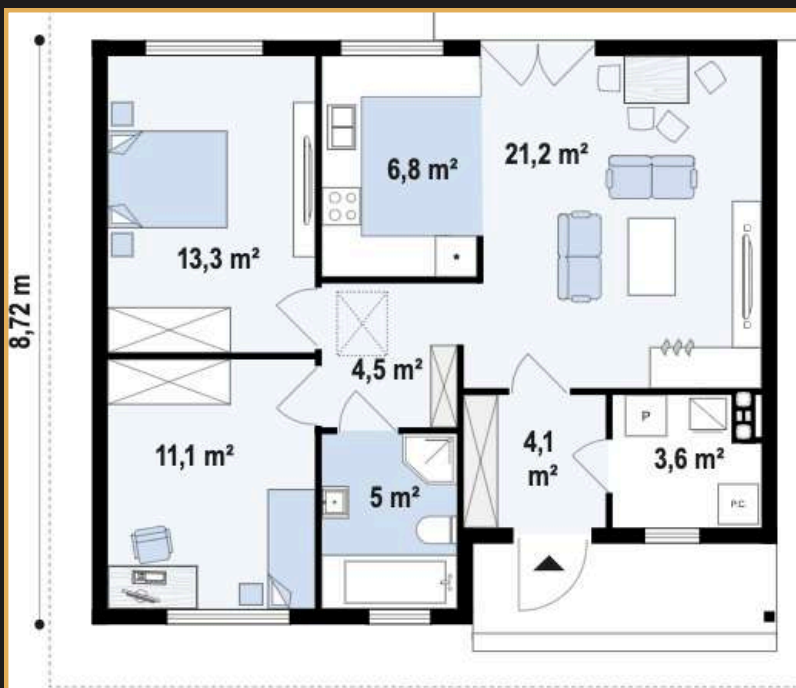
SUN Z78



Powierzchnia użytkowa: 69,6 m²
Powierzchnia zabudowy: 83,7 m²

Kąt nachylenia dachu 25°
(możliwość zmiany kąta dachu)

Minimalne wymiary działki:
16,22 x 16,72 m



Dom Z78 to prosta bryła z dachem dwuspadowym.

Dom został podzielony na dwie strefy. W jednej znajdują się dwa przestronne pokoje oraz łazienka, natomiast w drugiej salon połączony z jadalnią i otwartą kuchnią. Przy wejściu koło sieni znajduje się pomieszczenie gospodarcze. W całym domu znajdują się miejsca na szafy pozwalające zachować ład i porządek. Dom jest funkcjonalny i praktyczny.



Cena STANDARD: 235 000 zł brutto

Cena PREMIUM: 310 000 zł brutto



2 + Salon



SUN Z7



Powierzchnia użytkowa: 81,9 m²
Powierzchnia zabudowy: 96,6 m²

Kąt nachylenia dachu 22°
(możliwość zmiany kąta dachu na 30° lub 35°)

Minimalne wymiary działki:
18,02 x 16,12 m



Dom Z7 jest domem parterowym z dachem dwuspadowym z prostą współczesną bryłą.

Na parter wchodzimy poprzez zadaszone wejście, prosto do sieni, skąd dalej wchodzimy do holu. Stanowi on ciąg komunikacyjny pomiędzy poszczególnymi pomieszczeniami. Parter możemy podzielić na dwie strefy, dzienną i sypialną. W jednej znajdują się trzy sypialnie oraz spora łazienka, natomiast w drugiej salon połączony z jadalnią i kuchnią oraz pomieszczenie gospodarcze. Z salonu mamy wyjście na zadaszony taras.



Cena STANDARD: 240 000 zł brutto

Cena PREMIUM: 330 000 zł brutto



3 + Salon



SUN HAUS

SUN Z537



Powierzchnia użytkowa: 84,8 m²
Powierzchnia zabudowy: 104,4 m²

Kąt nachylenia dachu 25°
(możliwość zmiany kąta dachu)

Minimalne wymiary działki:
20,28 x 15,86 m



Dom Z537 to dom jednorodzinny o prostej i zwartej konstrukcji.

Wydzielona strefa dzienna to salon z jadalnią oraz aneks kuchenny. Strefa nocna składa się z trzech pokoi, łazienki i pomieszczenia gospodarczego. Bryła budynku wyróżnia się, pomimo swojej prostej formy. Dom Z537 to propozycja dla osób, które mają w planach budowę domu, który zachowuje funkcjonalność pomieszczeń.



Cena STANDARD: 255 000 zł brutto

Cena PREMIUM: 345 000 zł brutto



3 + Salon



SUN HAUS

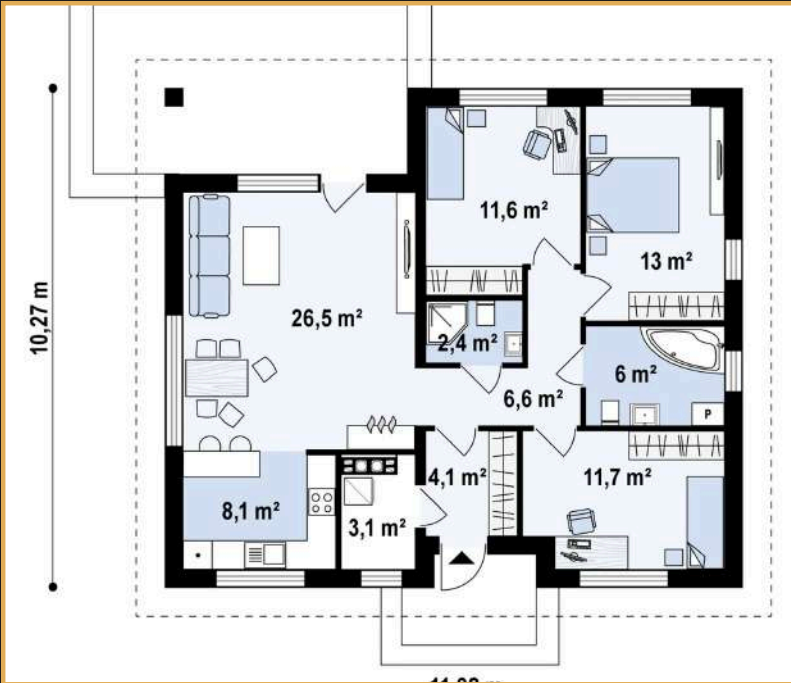
SUN Z273



Powierzchnia użytkowa: 93,1 m²
Powierzchnia zabudowy: 111,6 m²

Kąt nachylenia dachu 25°
(możliwość zmiany kąta dachu)

Minimalne wymiary działki:
19,92 x 18,27 m



Dom Z273 to kompaktowy dom parterowy z dachem kopertowym.

Do domu wchodzimy z podcienia wejściowego. W sieni zaplanowano miejsce na pojemną szafę. Dalej możemy dostać się na lewo do części reprezentacyjnej lub na prawo do strefy prywatnej domowników. Część dzienna to komfortowy salon z jadalnią, dużymi przeszkleniami oraz wyjściem na zadaszony taras. Całość dopełnia ustawna, wygodna kuchnia. W drugiej części domu zaprojektowano trzy podobnej wielkości pokoje i dwie łazienki.



Cena STANDARD: 275 000 zł brutto

Cena PREMIUM: 380 000 zł brutto



3 + Salon



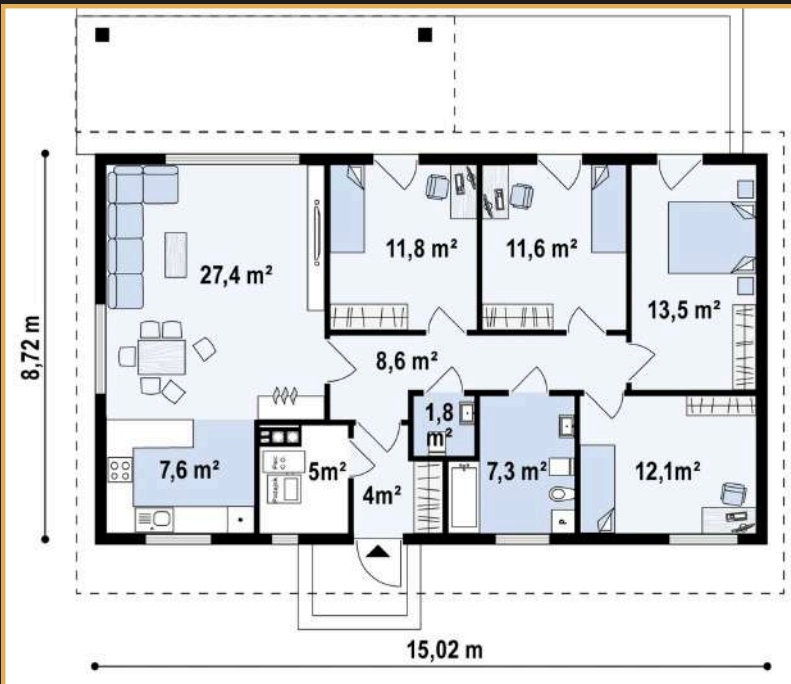
SUN Z376



Powierzchnia użytkowa: 110,6 m²
Powierzchnia zabudowy: 131,0 m²

Kąt nachylenia dachu 22°
(możliwość zmiany kąta dachu)

Minimalne wymiary działki:
22,02 x 16,72 m



Wnętrze domu podzielono na część dzienną i nocną domu. Z lewej strony zaprojektowano reprezentacyjny salon z jadalnią. Otwarty aneks kuchenny optycznie powiększa przestrzeń a wysunięty blat kuchenny pełni funkcję podobną do funkcjonalnej wyspy kuchennej. Prawa strona to nocna część domu. Cztery pokoje mogą służyć jako sypialnie lub gabinety. Trzy z nich posiadają wyjścia na taras.



Cena STANDARD: 310 000 zł brutto

Cena PREMIUM: 430 000 zł brutto



4 + Salon



SUN HAUS

SUN Z321



Powierzchnia użytkowa: 136,2 m²
Powierzchnia zabudowy: 159,3 m²

Kąt nachylenia dachu 20°
(możliwość zmiany kąta dachu)

Minimalne wymiary działki:
22,42 x 20,92 m



Dom Z321 to dom parterowy, z dachem czterospadowym.

Jego zdecydowanie największym atutem jest rozplanowanie aż 5 pokoi – 4 sypialni i salonu, na niewielkiej powierzchni.

Kwadratowy salon daje wiele możliwości ustawności podczas meblowania mieszkania.

Duże przeszklenia w strefie dziennej budynku napełniają wnętrze światłem.

4 sypialnie i dwie łazienki składają się na nocną strefę domu.



Cena STANDARD: 345 000 zł brutto

Cena PREMIUM: 470 000 zł brutto



4 + Salon



Stan STANDARD naszych domów to:

- Pełny projekt budowlany,
- Prefabrykowane ściany zewnętrzne o przekroju 15cm i wewnętrzne 10-12cm z przygotowanymi peszlami pod instalację elektryczną i miejscami montażu instalacji wodno-kanalizacyjnej,
- Konstrukcja więźarowa dachu wraz z montażem (bez zamykania i ocieplania stropu i dachu),
- Pełny montaż elementów prefabrykowanych,
- Pokrycie dachu (blachodachówka) wraz z montażem. Rodzaj poszycia dachu do wyboru z naszego katalogu,
- Kominki wentylacyjne w kolorze dachu,
- Orynowanie wraz z montażem,
- Stolarka okienna 3-szybowa wraz z montażem, kolor z zewnątrz dowolny, wewnątrz białe,
- Drzwi wejściowe wraz z montażem.

Stan PREMIUM to dodatkowo:

- Ocieplenie styropianem 20cm, siatka + biały klej (bez tynku finalnego) (możliwość ocieplenia wełną elewacyjną za dopłatą),
- Parapety wraz z montażem,
- Posadzka na parterze wraz z ociepleniem,
- Instalacja elektryczna wg projektu, (możliwość dołożenia, przesunięcia gniazdek)
- Instalacja wodno-kanalizacyjna wg projektu,
- Ogrzewanie domu – przygotowanie ogrzewania podłogowego w całym domu np. pod pompe ciepła lub piec na pellet, gaz, lub kompleksowe ogrzewanie podłogowe w każdym pomieszczeniu kablami grzewczymi.

Dodatkowe prace jakie można u nas wykupić:

1. Kompleksowe złożenie pozwolenia na budowę 10 000zł brutto obejmuje:

- wyciągnięcie mappek do celów projektowych (geodeta),
- badanie gruntu (geolog),
- adaptacja projektu do działki (biuro projektowe),
- złożenie dokumentów na PnB (pozwolenie na budowę)
- kierownik budowy na czas naszych prac,
- wtyczenie budynku na działce (geodeta).

2. Płyta fundamentowe (indywidualna wycena)

3. Rolety zewnętrzne elektryczne w kolorze okien (lub kolorystyka do wyboru) dla poszczególnych domów:

- SUN Z451 - 9500 zł brutto,
- SUN Z562 - 9500 zł brutto,
- SUN Z78 - 9000 zł brutto,
- SUN Z7 - 12000 zł brutto,
- SUN Z537 - 13000 zł brutto,
- SUN Z273 - 14500 brutto,
- SUN Z376 - 14000 brutto,
- SUN Z321 - 15500 brutto.

Przykładowe nasze realizacje:





- Ogrzewanie podłogowe - dla pompy ciepła lub innego pieca
- Konstrukcje ścian z solidnego keramzytobetonu
- Impregnowane prefabrykowane wiązary dachowe
- Pod nasze domy wykonujemy także ciepłe płyty fundamentowe





SUN HAUS



694 163 006



kontakt@domw7dni.pl

www.domw7dni.pl

